

Экспозиция лучевых изображений

(По материалам редакционной почты)

Из коллекции О.Д. Цырешкиной

Бруклин, США

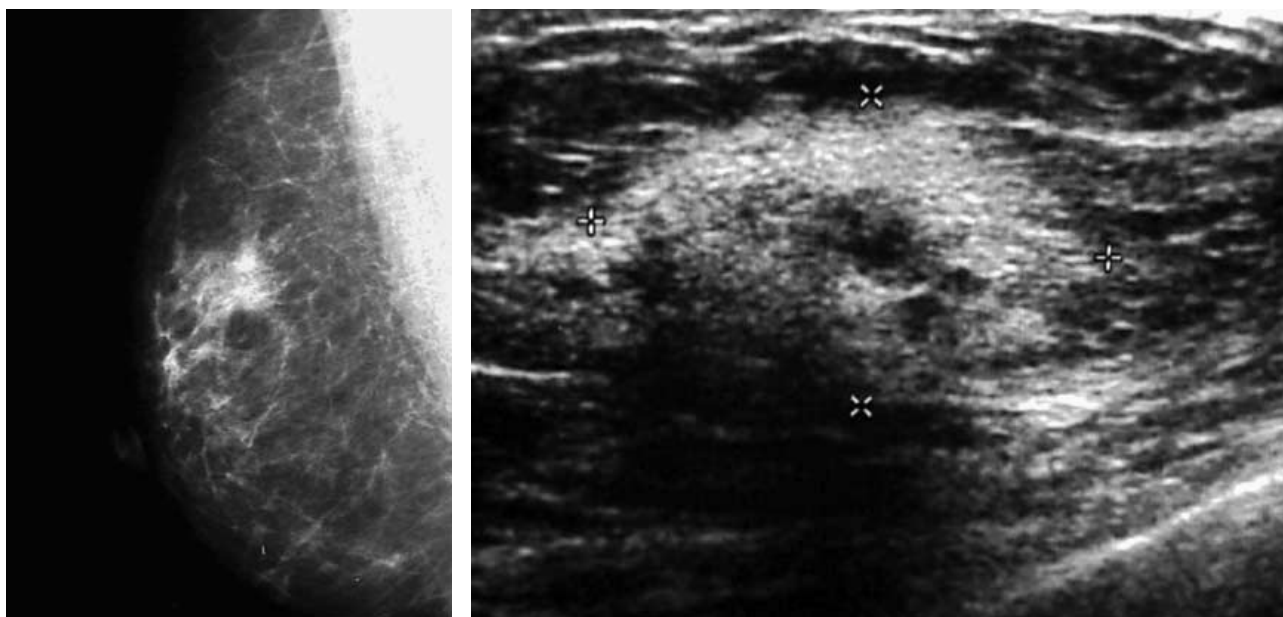


Рис. 1. Рак молочной железы на сонограммах.

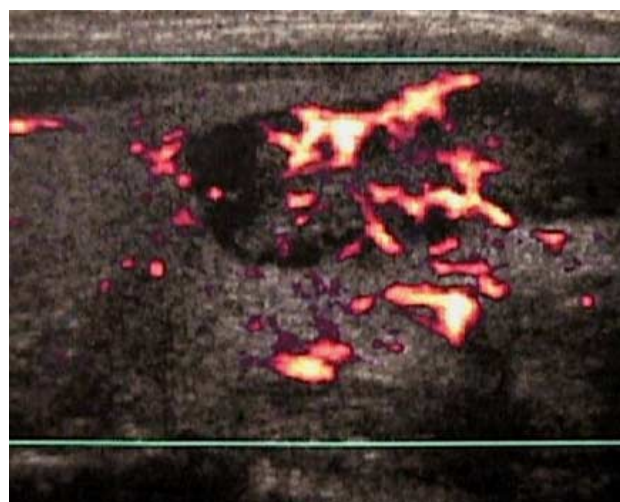
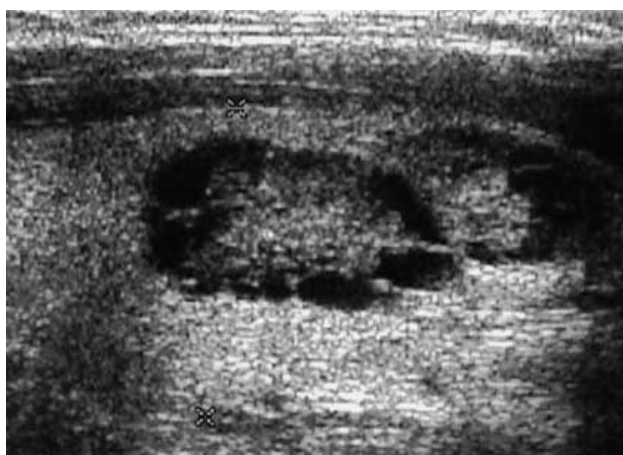
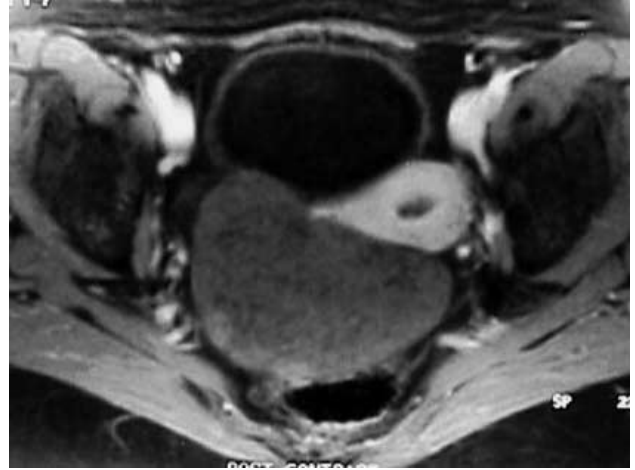
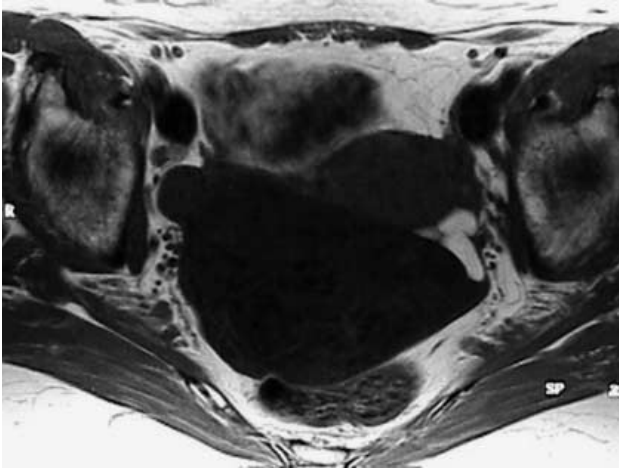
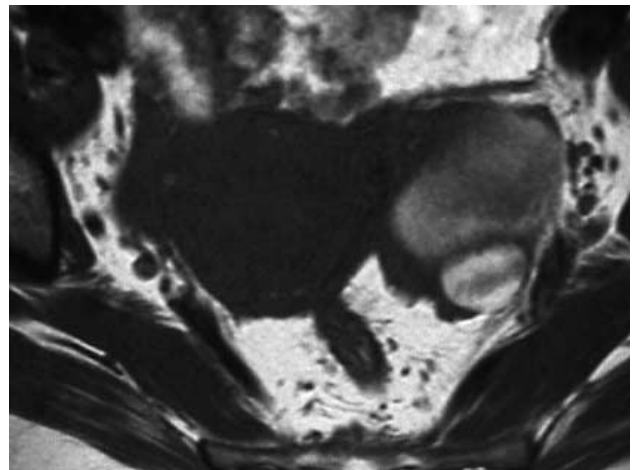
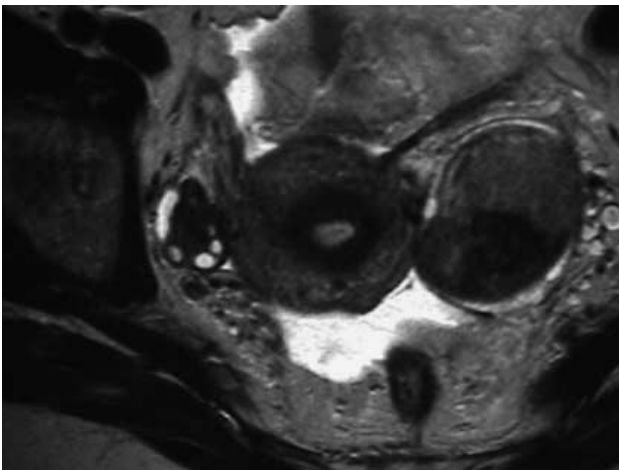
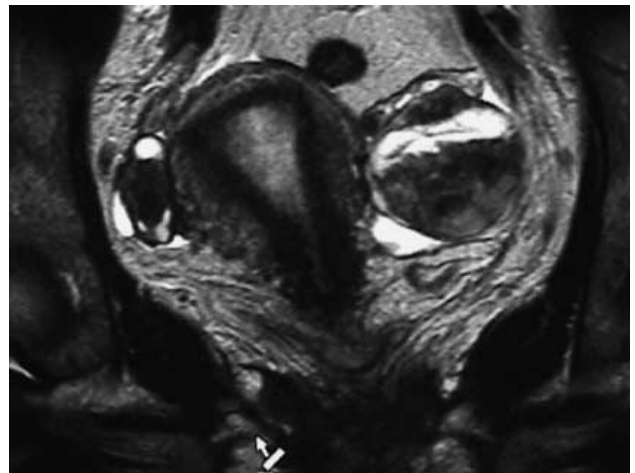
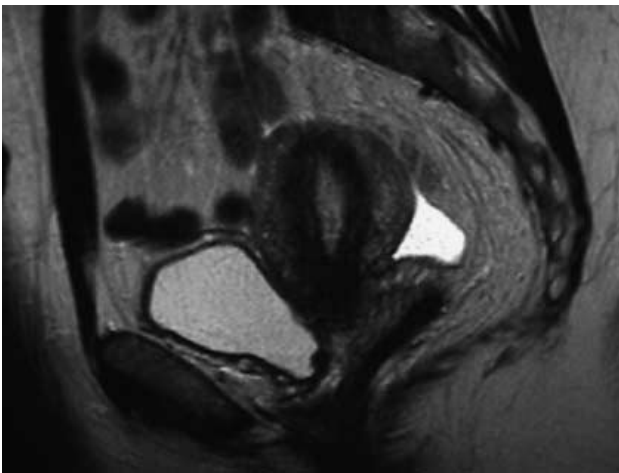


Рис. 2. Рак щитовидной железы.



*Рис. 3. Фиброма яичника.*



*Рис. 4. Эндометриома.*